

# 逢甲大學106學年度大學個人申請招生考試試題

編號：個人申請001

科目	基本設計	適用 系別	建築專業學院學士班	時間	4小時
----	------	----------	-----------	----	-----

※ 請務必在答案卷作答區內作答 ※ 共 2 頁 第 1 頁

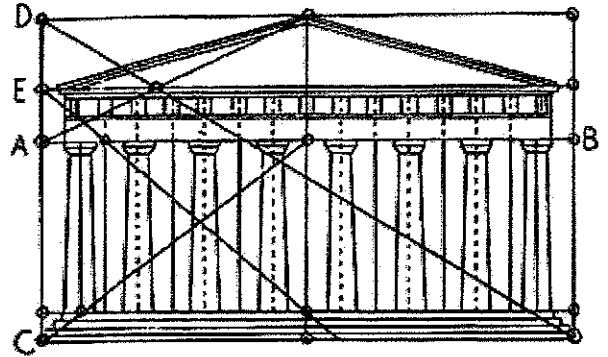
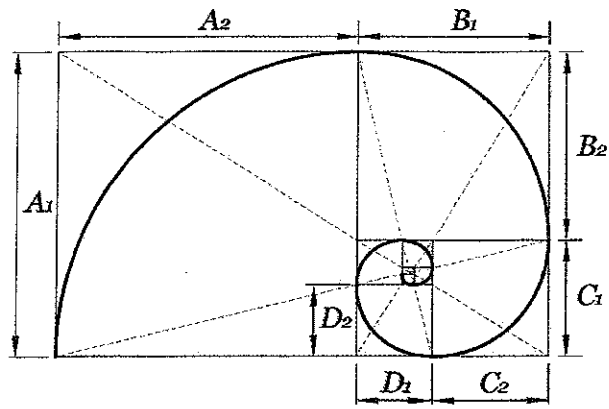
## 【建築明信片】

一、假設您受邀至宇宙中遙遠的 FCU-ARCH 星球進行建築參訪，由於驚艷於該星球高度的科技文明與自然風土奇觀，您決定將幾處景點繪製成明信片，並寄發給地球的親友們。以下請您發揮想像力，從「城市/建築/空間」的觀察角度，在下列5個景點中任意選擇 3 個景點，每個景點繪製1張明信片，共計3張明信片。明信片大小為 15 cm × 20 cm，可直立也可橫放。明信片表現手法不拘，但每張均需附上標題（3小題，共60分）。

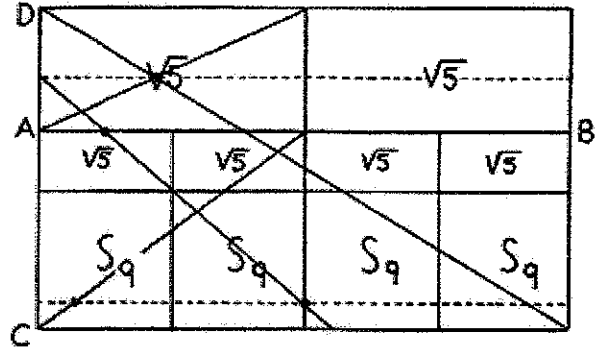
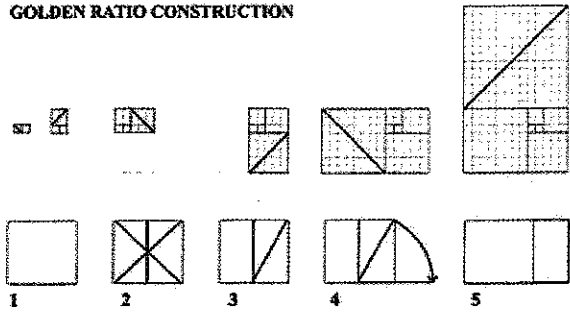
- (1) 日不落的城市
- (2) 用一首詩寫成的建築
- (3) 城市之「眼」
- (4) 與自然共存的房子
- (5) 超現實的階梯

## 【黃金比例 & 幾何分割】

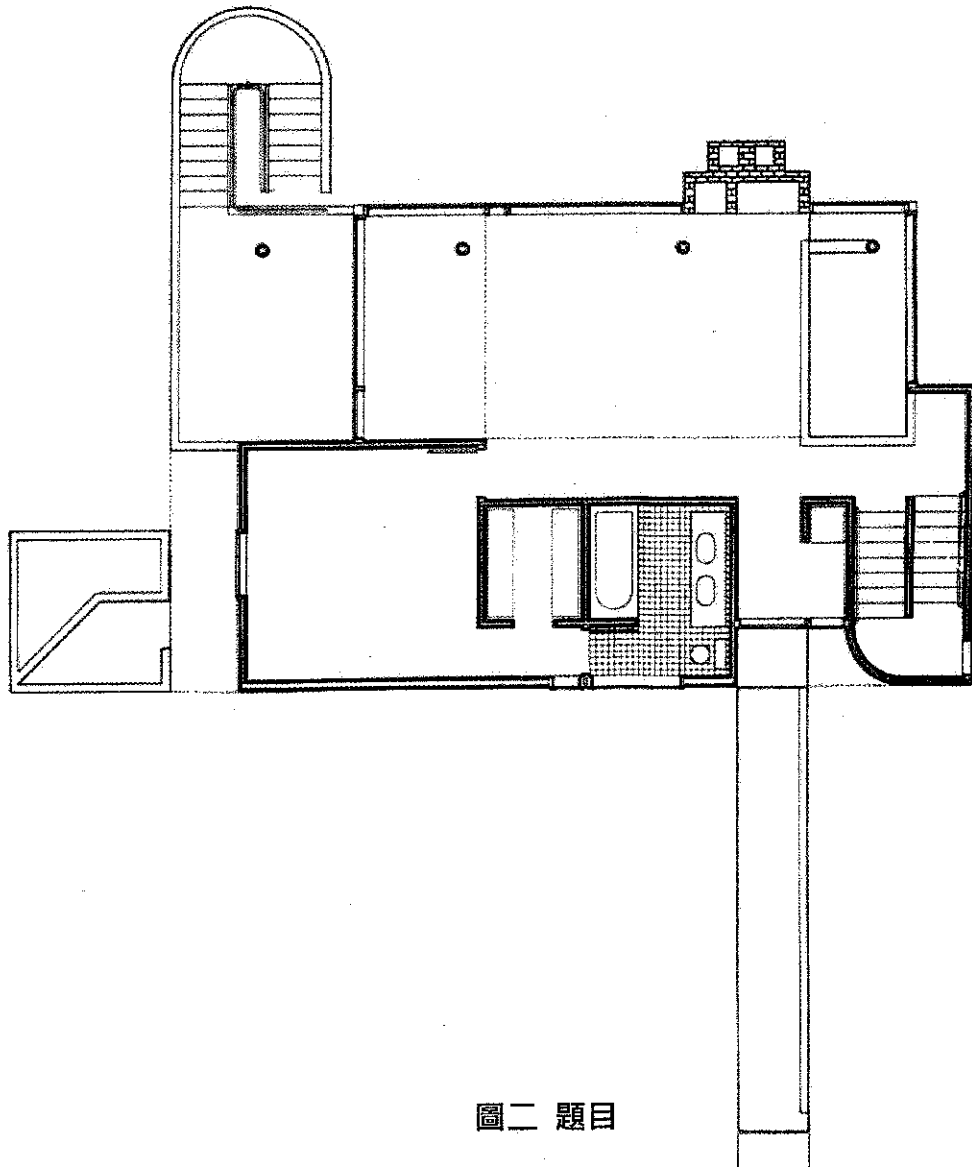
二、「黃金分割」是設計中基礎的幾何構圖原則，請各位同學參考「圖一」的黃金比例 (1:1.618) 分割線分析構圖的方法，自由分析「圖二」的構圖，並將您的觀察與分析重新繪製於圖紙上（圖一 & 圖二均在下頁）。本題分析的圖面大小不限、表現方式不拘，可以是各式的線條或色塊、或任何您覺得合適的表現方法，但請留意整體版面的平衡與完整度（40分）。



GOLDEN RATIO CONSTRUCTION



圖一 黃金比例分割



圖二 題目