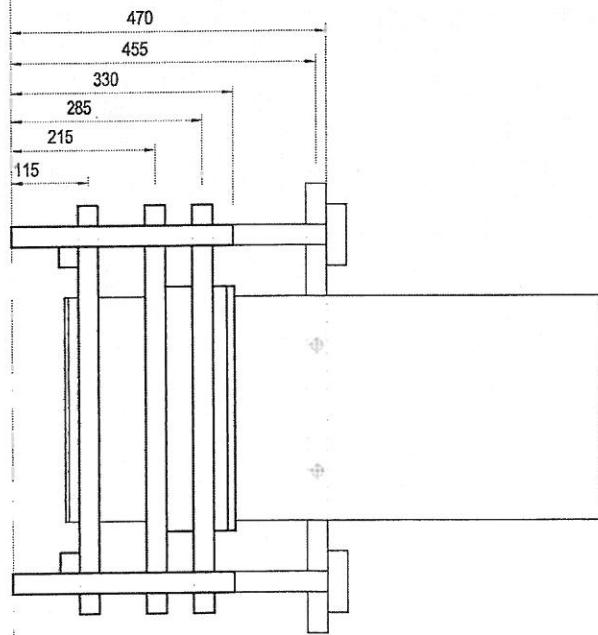
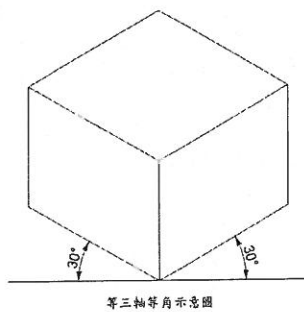
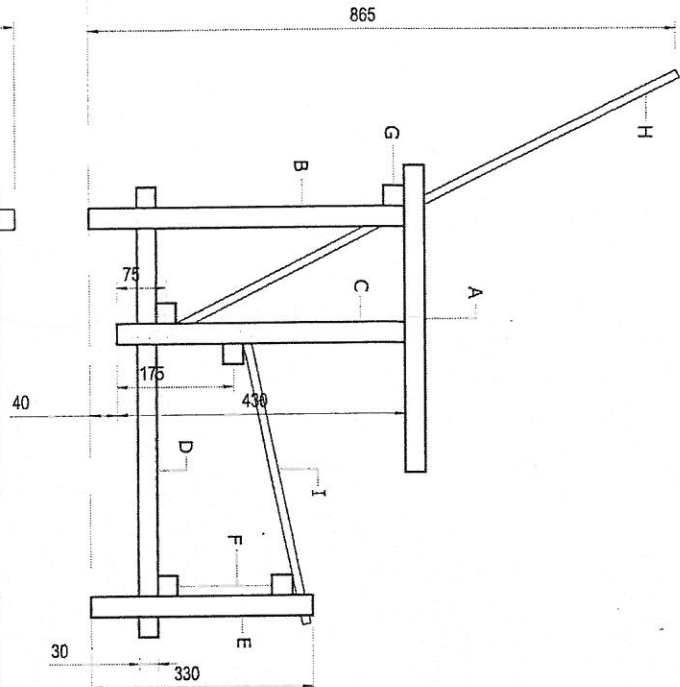
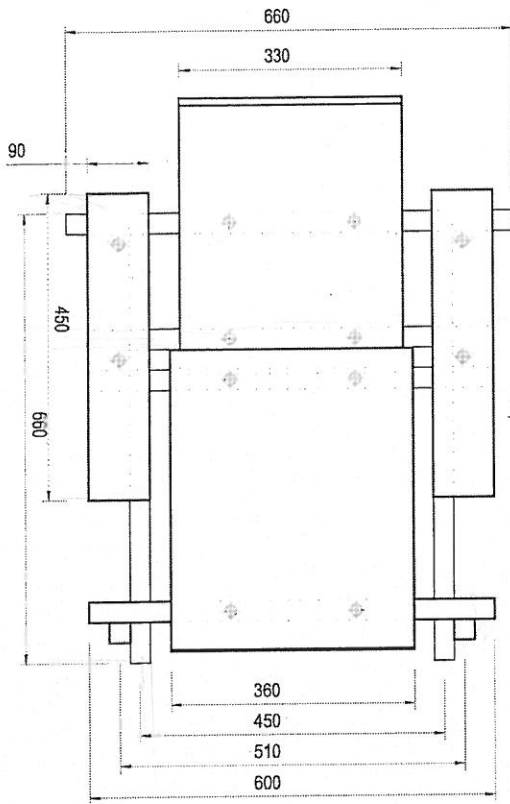


逢甲大學 100 學年度四技二專甄選入學招生考試試題

科目	建築圖	適用系別	建築學系	時間	120 分鐘
----	-----	------	------	----	--------

※請務必在答案卷作答區內作答。

共 2 頁 第 1 頁



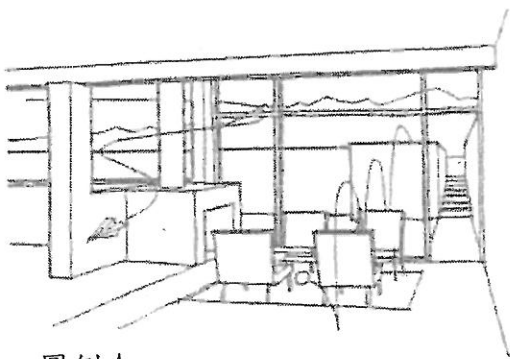
圖面資料出處 <http://sites.google.com/site/rietveldmbchair/Home/plans-1/RietveldR%26Bchairplans.pdf?attredirects=0>

一、荷蘭設計師瑞特威爾德 ( Gerrit Thomas Rietveld ) 於 1918 年設計了廣受讚譽的紅藍椅 ( Red-Blue Chair ) ， 主要是以橫斷面為 30mm×30 mm 的木條建構椅子的支架，再加上版片為椅面所組構

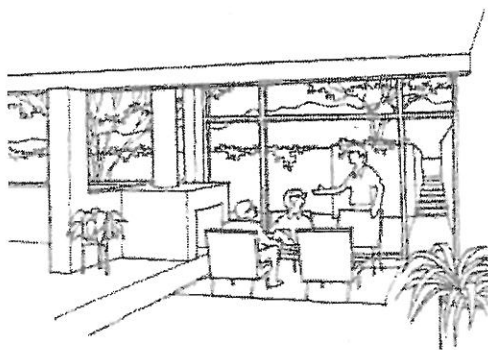
成著名的椅子，其作品的平面圖、正立面圖與左側立面圖如前圖所示。

試將給予尺寸單位標示為 mm 的三視圖，依等角投影畫法的觀念，繪製出一張比例為 1:5 的等角圖（三等軸：其一軸為垂直，其餘二軸與水平夾角皆為  $30^\circ$ ）。若局部尺寸未標示者，請依圖面的比例自行判定。繪筆種類不限，但需用同一種筆繪製，且線條宜清晰有力，等角圖不需標示尺寸。(50%)

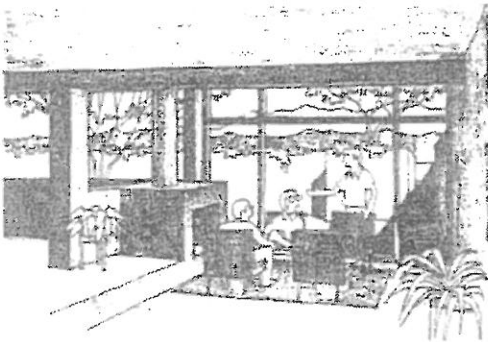
二、給予的圖例 A B C 是說明如何將抽象的線框，逐步加入適當的建築元素與點景，進而轉換成具有實景的一幅建築圖面。現提供的另一線框圖例 D，參考圖例 A B C 之操作步驟，透過您自我想像的建築意象，加入適當的建築元素與建築點景，將抽象的線框圖加以轉換成一幅具有空間深度的建築場景。表現法不拘，圖面大小請以給予的答題紙自行決定，宜考量版面的整體效果。



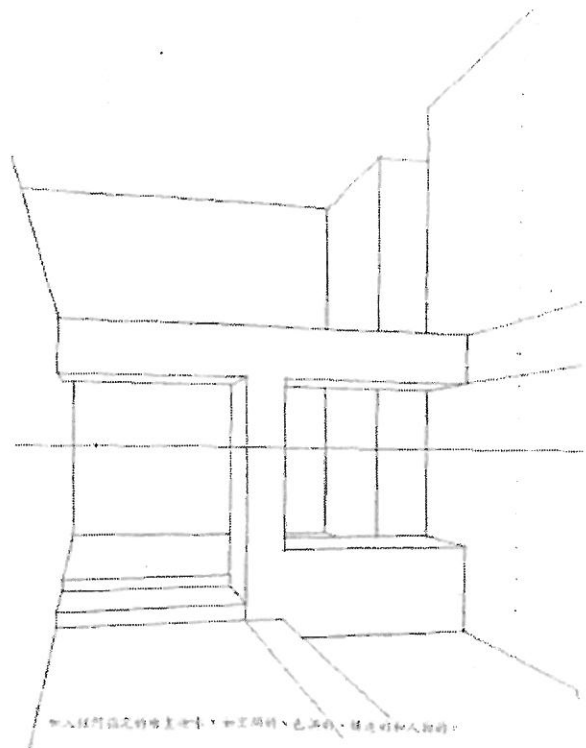
圖例 A



圖例 B



圖例 C



圖例 D

圖例 ABCD 摘自六合出版社“設計、繪圖、經驗”乙書